

MONTAJ TALİMATI

Bu talimat, içme suyu, atık su ve endüstriyel boru hatlarında meydana gelen sızıntıların, kırılmaların veya çatlakların tamirinde ve birleştirilmesinde kullanılan Kaplin Manşonların doğru ve güvenli montajı için hazırlanmıştır.

ARIZA TAMİRATI İÇİN:

1. Montaj Öncesi Hazırlık

- Doğru Ölçü Seçimi:** Manşonu monte etmeden önce borunun dış çapını (O.D.) kumpas veya çevre bandı ile ölçün. Kelepçe üzerindeki etiket değerlerinin boru çapına uygun olduğundan emin olun.
- Boru Yüzey Temizliği:** Boru üzerindeki çamur, pas, gevşek kaplama ve tortuları tel fırça ile temizleyin. Pürüzsüz bir yüzey, contanın tam sızdırmazlık sağlaması için kritiktir.

2. Montaj Adımları

1. Yağlama

- Contanın boru üzerinde rahat hareket etmesi ve cıvatalar sıkılırken kauçuğun katlanmaması için boru yüzeyini ve kelepçe contasını sabunlu su veya uygun bir kaydırıcı ile yağlayın.
Dikkat: Petrol bazlı yağlar veya gres kullanmayın; bu maddeler contanın yapısını bozabilir.

2. Manşonun Konumlandırılması

- Manşonun Hazırlanması:** Kelepçenin somunları uçlara kadar gevşetin. Manşonu açarak borunun hasarlı bölgesinin etrafına sarın.
- Merkezleme:** Hasarlı bölgenin manşon gövdesine göre tam ortalandığından emin olun. Manşon boyu, hasarlı alanın her iki yanından en az 50-100 mm taşacak şekilde seçilmelidir.

3. Kilitleme ve İlk Sıkma

- Manşonun çenelerini (kulaklarını) bir araya getirin.
- Contanın borunun üzerine düzgünce oturduğundan ve boruyu rahatça sararak uç uca geldiğinden emin olun.
- Cıvataları yuvalarına geçirin ve somunları elinizle boşluğunu alacak kadar sıkın.

4. Sıkma Dizilimi

- Cıvataları ortadan dışa doğru ve çapraz sırayla kademeli olarak sıkın.

3. Son Kontrol ve Devreye Alma

- Bekleme Süresi:** Montaj tamamlandıktan yaklaşık 15-20 dakika sonra somunların torkunu tekrar kontrol edin. Kauçuk conta boru formuna uyum sağladıkça tork değerinde hafif gevşeme olabilir.
- Basınç Testi:** Hattı yavaşça basınçlandırarak sızıntı olup olmadığını gözlemleyin. Sızıntı devam ediyorsa, cıvataları aşırı sıkma yerine kelepçeyi hafifçe gevşetip yeniden konumlandırın.

BORU BAĞLANTISI İÇİN:

1. Montaj Öncesi Hazırlık

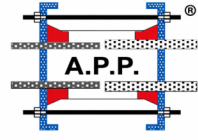
- Ürün Kontrolü:** Manşonun üzerindeki etiket bilgilerini (DN çapı ve tolerans aralığı) kontrol ederek, bağlanacak boruların dış çaplarına uygun olduğundan emin olun.
- Boru Kesimi:** Boruları, boru eksenine tam dik (90°) olacak şekilde kesin. Eğri kesimler sızdırmazlık halkasının tam oturmasını engelleyebilir.
- Boru Yüzeyi Temizliği:** Boru uçlarındaki pas, çamur, kireç ve eski kaplamaları tel fırça yardımıyla temizleyin. Sızdırmazlık contasının temas edeceği yüzey pürüzsüz ve temiz olmalıdır.
- Pah Kırma:** **GEREKLİ İSE** boruların kesilen uçlarına yaklaşık 30°lik açı ile dış pah kırın. Bu, boruların adaptör içindeki contaya zarar vermeden girmesini sağlar.

2. Pozisyonlandırma ve İşaretleme

- Derinlik İşaretleme:** Manşonun gövde boyunu ölçün. Boru uçlarının adaptör içine ne kadar girmesi gerektiğini belirlemek için boru üzerine, manşon boyunun yarısı kadar referans çizgisi çizin.

APP-KPLN

Kaplin Manşon



hedef
Mühendislik Hizmetleri
San. ve Tic. A.Ş.

- **Boru Hizalaması:** İki borunun aksel olarak mümkün olduğunca aynı hizada olmasını sağlayın.

3. Montaj Adımları

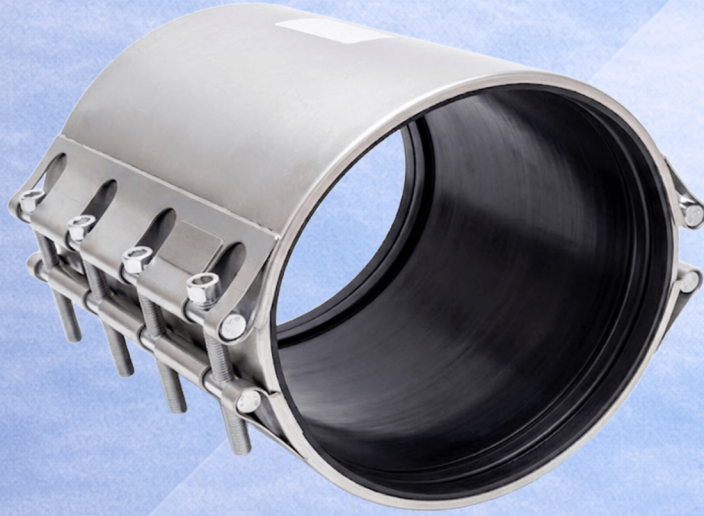
- **Yağlama:** Contanın boru üzerinde rahat kayması ve doğru oturması için sızdırmazlık contasına ve boru uçlarına içme suyuna uygun, silikon bazlı bir kaydırıcı sürün. (Yağ bazlı ürünler contaya zarar verebilir).
- **Yerleştirme:** Manşonu gevşek haldeyken birinci borunun üzerine kaydırın. Ardından ikinci boruyu yanaştırın ve manşonu her iki boru ucunu da eşit oranda kapsayacak şekilde merkeze (işaretlediğiniz yere) çekin.
- **Boşluk Kontrolü:** İki boru ucu arasında termal genleşme ve oturma payı için en az 10-20 mm boşluk bırakıldığından emin olun.

4. Sıkma İşlemi (Kritik Aşama)

- **Çapraz Sıkma:** Cıvataları alyan anahtarı ile karşılıklı (çapraz) sırayla sıkın. Tek bir cıvatayı aniden tam sıkmak yerine, her birini tur tur döndürerek tüm cıvataların eşit seviyede kapanmasını sağlayın.

5. Son Kontrol ve Test

- **Görsel Kontrol:** Sıkma işlemi bittiğinde manşonun her iki tarafındaki baskı plakaları birbirine paralel olmalıdır.
- **Basınç Testi:** Hattı devreye almadan önce düşük basınçlı bir sızdırmazlık testi yapın. Sızıntı varsa cıvataları tekrar kontrol edin.



Güvenlik Notları:

- Montaj sırasında koruyucu eldiven ve ayakkabı kullanın.
- Büyük çaplı manşonların montajında boru askıları veya destek takozları kullanarak manşon üzerine yük binmesini engelleyin.
- Paslanmaya karşı direnç için cıvataların kaplamasının (Galvaniz/Dacromat vb.) zarar görmediğinden emin olun.